



MaxPro Seminar

Zielgruppengenaues Werben mit „MailingMax“

Mit dem Seminar „Zielgruppengenaues Werben mit MailingMax“ möchten wir Ihnen in einer umfangreichen Schulung zeigen, wie Sie mit Hilfe des MailingMax ganz schnell einfache und doch präzise Mailing-Aktionen durchführen können. Ziel soll sein, nicht mehr primär den großen „Mailing-Rundumschlag“ an alle Kunden zu schicken, sondern ihre Kunden zielgruppengenaue anzusprechen.

Die Daten aus der Warenwirtschaft geben hierzu viel mehr her, als auf den ersten Blick zu sehen ist. Wenn Sie die vorhandenen Daten geschickt miteinander verknüpfen, wissen Sie sehr viel über ihre Kunden, beispielsweise:

- Wer hat ein Schlafzimmer gekauft, aber keine Matratze dazu?
- Bei welchem Kunden ist das Schlafzimmer älter als 10 Jahre?
- Welcher Kunde hat in den letzten 2 Wochen eine Garnitur ohne Couchtisch gekauft?

Nutzen Sie dieses Potential, und wecken Sie gezielt einen latent vorhandenen Bedarf!

Sie können natürlich auch mit einfachen Mailings vorhandene Kunden wieder in Ihren Laden locken:

- Ein Lederpflegemittel für alle Kunden, die eine Garnitur gekauft haben
- Schrankzubehör zum neuen Schlafzimmer
- Deko-Angebote für Ihre Kunden, die eine Wohnwand gekauft haben
- Küchenzubehör für Ihre Küchenkunden

Möglichkeiten gibt es viele und wie man diese Möglichkeiten schnell und gezielt mit dem MailingMax nutzen können, das erfahren Sie in diesem Seminar.

Die Schulung findet zentral in Deutschland mitten in Kassel statt, für jeden gut per Auto oder per Bahn erreichbar. Die Schulung findet statt von 10:00 Uhr bis 16:00 Uhr, so dass Sie in der Regel problemlos am gleichen Tag anreisen und auch wieder abreisen können. Natürlich gibt es in der Nähe auch Hotels mit preisgünstigen Zimmern inklusive Frühstück. Für einen kleinen Imbiss in der Mittagspause ist natürlich gesorgt, ebenso für Kaffee, Tee, und Kaltgetränke.

Einen Überblick über die Themen und Inhalte der Schulung finden Sie auf den folgenden Seiten.

Zur Anmeldung benutzen Sie bitte das angehängte Anmelde-Formular, oder rufen Sie uns einfach an!

Büro Regensburg:
Matthias Kahlert EDV Beratung
Haidauer Straße 137 · D - 93073 Neutraubling
Telefon: +49 (9401) 526 58 94
Telefax: +49 (9401) 526 58 95
Mobil: +49 (170) 806 13 18
Email: mkahlert@max-pro.de

Büro Laaber:
Bernhard Zweifel Wirtschaftsberatung
Juraweg 6 · D - 93164 Laaber/Edlhausen
Telefon: +49 (9498) 90 42 70
Telefax: +49 (9498) 90 42 71
Mobil: +49 (160) 97 93 84 71
Email: bzweifel@max-pro.de

www.max-pro.de



MaxPro Seminar

Zielgruppengenaues Werben mit „MailingMax“

Die Schulungsthemen

Die folgenden Themen geben einen groben Überblick über die Themen der Schulung. Je nach Kenntnisstand oder Bedarf der Teilnehmer kann der Inhalt ggf. auch angepasst werden.

Vorbereitungsthemen

- Daten-Import
 - Arbeiten mit Adress-Herkünften
 - Schneller Abgleich mit der Warenwirtschaft per One-Click-Import
 - Flexibler Datenimport aus anderen Datenquellen
 - Eigene Datenbestände, etwa Stammkunden-Daten oder Datenbestände aus Gewinnspielen
 - Gemietete Adressen von Adress-Verlagen

- Stammdaten-Pflege
 - Arbeiten mit freien Feldern für beliebige Zusatzdaten
 - Arbeiten mit Kategorien zur Einteilung Ihrer Adressen
 - Stammdaten-Pflege Warengruppen und Verkäufer
 - Anlegen von Werbegebieten, optional mit direkter Datenübernahme aus ManageMax

- Adress-Pflege
 - Postleitzahlen-Abgleich
 - Effiziente Arbeit in der Adress-Prüfung und -Korrektur zum Auffinden von Dubletten
 - Verbesserung der Datenqualität, Datenanreicherung, und Fehlerkorrekturen, beispielsweise Tippfehler-Korrektur, fehlerhafte Anreden, Vornamen-Abgleich, Straßennamen-Korrektur
 - Abgleich der Adress-Daten via Deutsche Post Adressfactory: Eine schnelle Möglichkeit, Ihre Adressen auf Korrektheit und Gültigkeit prüfen zu lassen
 - Arbeiten mit Einverständniserklärungen

Das zentrale Thema: Zielgruppengenaues Werben

- Der MailingMax Abfrage-Assistent
 - Grundlagen zum Abfrage-Assistenten
 - Thema: Gezielte, kleine Mailings zum Selbstdrucken anstatt eines großen „Rundumschlags“
 - Abfragen nach Umsatz, Warengruppen, Lieferanten und/oder Artikeln
 - Welche Kunden haben ein Schlafzimmer gekauft, aber keine Matratze?
 - Bei welchen Kunden ist die Matratze älter als 7 Jahre?
 - Bei welchen Kunden ist die Polstergarnitur älter als 10 Jahre?
 - Wer hat letztes Jahr eine neue Küche gekauft?
 - Geburtstags-Mailings
 - Kombination von Abfragen mittels Kategorien
 - Verwalten von gespeicherten Abfragen: Alte Abfragen nutzen anstatt immer von Neuem zu beginnen



MaxPro Seminar

Zielgruppengenaues Werben mit „MailingMax“

- Weitere Abfrage-Möglichkeiten
 - Top-Kunden pro Verkäufer
- Weiterverarbeitung
 - Serienbriefe selbst drucken mit Microsoft Word

Nachbearbeitung im Anschluss an eine Mailing-Aktion

- Adress-Pflege
 - Markieren von Rückläufern und unzustellbaren Sendungen: Massen-Löschen
- Auswertungen zur Erfolgsmessung
 - Mailing-Response: Welche Kunden kamen nach dem Mailing, und wie viel Umsatz wurde generiert?
 - Werbeartikel: Wurden die im Mailing beworbenen oder angebotenen Artikel genutzt?
 - Personal-Kunden-Liste: Eine Hilfe für den Verkäufer



MaxPro Seminar

Zielgruppengenaues Werben mit „MailingMax“

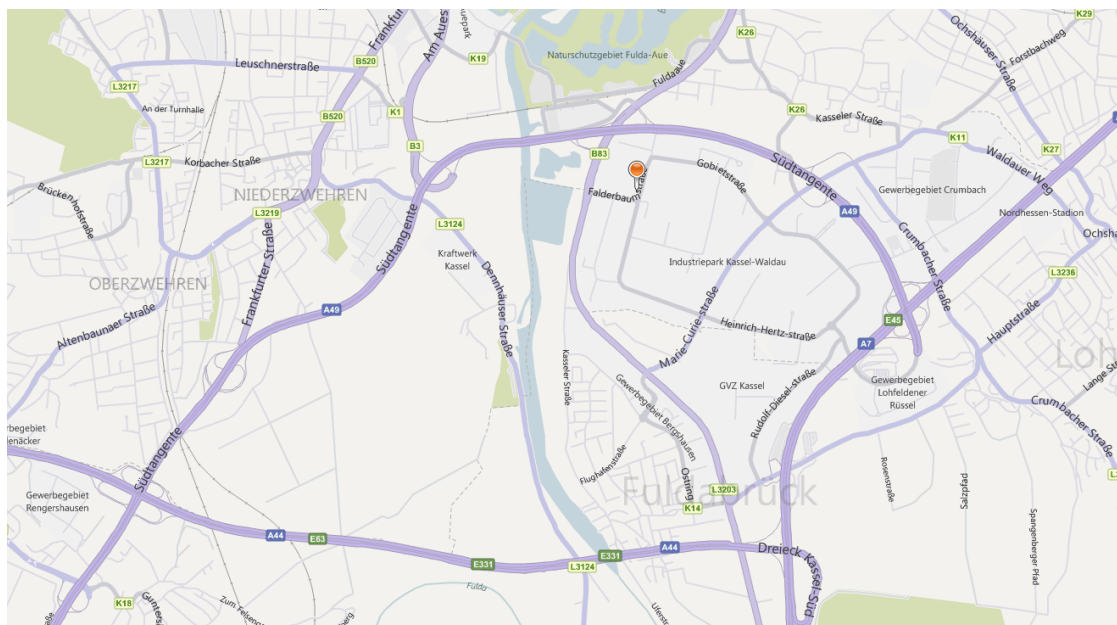
Das Schulungszentrum

Unsere Seminare finden im Schulungszentrum „Office Konzept“ in Kassel statt.

Anschrift: Office Konzept
Falderbaumstraße 16a
34123 Kassel

Das Schulungszentrum befindet sich über dem Fachmarkt „Meine Küche“, direkt an der Autobahnausfahrt „Kassel-Waldau“ der A49, ideal erreichbar und mitten in Deutschland. Der Büroeingang ist rechts neben dem Hauptportal von "Meine Küche". Die Seminarräume befinden sich im 3. Stock.

Wenn Sie aus nördlicher oder südlicher Richtung (A7) oder aus Westen (A44) kommen, wechseln Sie jeweils zur Autobahn A49 in Richtung Kassel Innenstadt. Verlassen Sie die A49 mit der Abfahrt Kassel-Waldau und wechseln Sie auf die B83 in Richtung Melsungen. An der nächsten Ampel biegen Sie links ab in die Falderbaumstraße. Direkt am Schulungszentrum stehen ausreichend Parkplätze zur Verfügung.



Für eine Übernachtung in der Nähe empfehlen wir folgende Hotels:

Hotel Froschkönig <http://www.hotel-froschkoenig.de>

Übernachtung mit Frühstück 50,00 €

Motel One Kassel <http://www.motel-one.com/de/hotels/hotels-kassel.html>

Übernachtung mit Frühstück 55,50 €

Aukam's La Strada <http://www.lastrada.de>

Übernachtung mit Frühstück 91,50 €

Büro Regensburg:
Matthias Kahlert EDV Beratung
Haidauer Straße 137 · D - 93073 Neutraubling
Telefon: +49 (9401) 526 58 94
Telefax: +49 (9401) 526 58 95
Mobil: +49 (170) 806 13 18
Email: mkahlert@max-pro.de

Büro Laaber:
Bernhard Zweifel Wirtschaftsberatung
Juraweg 6 · D - 93164 Laaber/Edlhausen
Telefon: +49 (9498) 90 42 70
Telefax: +49 (9498) 90 42 71
Mobil: +49 (160) 97 93 84 71
Email: bzweifel@max-pro.de

www.max-pro.de



MaxPro Seminar

Zielgruppengenau Werben mit „MailingMax“

Anmeldung

Bitte senden Sie Ihre verbindliche Anmeldung per Fax an Herrn Kahlert (09401/5265895) oder Herrn Zweifel (09498/904271). Sie können sich auch formlos per Email unter support@max-pro.de anmelden.

Ja, ich möchte an der Schulung teilnehmen

Wunschtermin: Dienstag, 10. Mai 2011, 10:00 – 16:00 Uhr

Mittwoch, 25. Mai 2011, 10:00 – 16:00 Uhr

Firma: _____

Adresse: _____

PLZ/Ort: _____

Wir kommen mit _____ Personen zum Preis von 160,- € pro Person zzgl. Mehrwertsteuer
Die Schulung findet ab mindestens 8 angemeldeten Teilnehmern statt.

Teilnehmer 1: _____

Teilnehmer 2: _____

Teilnehmer 3: _____

Datum, Ort

Stempel, Unterschrift

Büro Regensburg:
Matthias Kahlert EDV Beratung
Haidauer Straße 137 · D - 93073 Neutraubling
Telefon: +49 (9401) 526 58 94
Telefax: +49 (9401) 526 58 95
Mobil: +49 (170) 806 13 18
Email: mkahlert@max-pro.de

Büro Laaber:
Bernhard Zweifel Wirtschaftsberatung
Juraweg 6 · D - 93164 Laaber/Edlhausen
Telefon: +49 (9498) 90 42 70
Telefax: +49 (9498) 90 42 71
Mobil: +49 (160) 97 93 84 71
Email: bzweifel@max-pro.de

www.max-pro.de