



# MaxPro Seminare

# Zeitmanagement mit „PepMax“

Im Mittelpunkt des Seminars „Zeitmanagement mit PepMax“ stehen die Möglichkeiten der Personal-Einsatz-Planung, der Zeiterfassung und der Zeitabrechnung. Gerade in den letzten Programm-Updates hat sich hier einiges getan, zahlreiche Neuerungen bieten Ihnen viele neue Möglichkeiten.

Insbesondere die Themen der Zeitabrechnung bieten viel Optimierungspotential, mit dem Sie Ihre Abrechnung noch besser automatisieren können. Insbesondere in Verbindung mit einer gut durchdachten Personal-Einsatz-Planung – idealerweise durchgeführt und geprüft von den Abteilungsleitern selbst – lässt sich der Aufwand der monatlichen Abrechnung deutlich reduzieren.

Aber auch die Stammdaten, die in letzter Zeit deutlich ausgebaut wurden, bieten viele Möglichkeiten. Ein einzelner Haken oder Parameter kann das Abrechnungsergebnis deutlich beeinflussen.

Nutzen Sie das Potential, das der PepMax Ihnen bietet!

Die Schulung findet zentral in Deutschland mitten in Kassel statt, für jeden gut per Auto oder per Bahn erreichbar. Die Schulung findet statt von 10:00 Uhr bis 16:00 Uhr, so dass Sie in der Regel problemlos am gleichen Tag anreisen und auch wieder abreisen können. Natürlich gibt es in der Nähe auch Hotels mit preisgünstigen Zimmern inklusive Frühstück. Für einen kleinen Imbiss in der Mittagspause ist natürlich gesorgt, ebenso für Kaffee, Tee, und Kaltgetränke.

Einen Überblick über die Themen und Inhalte der Schulung finden Sie auf den folgenden Seiten.

Zur Anmeldung benutzen Sie bitte das angehängte Anmelde-Formular, oder rufen Sie uns einfach an!

Büro Regensburg:  
**Matthias Kahlert EDV Beratung**  
Haidauer Straße 137 · D - 93073 Neutraubling  
Telefon: +49 (9401) 526 58 94  
Telefax: +49 (9401) 526 58 95  
Mobil: +49 (170) 806 13 18  
Email: mkahlert@max-pro.de

Büro Laaber:  
**Bernhard Zweifel Wirtschaftsberatung**  
Juraweg 6 · D - 93164 Laaber/Edlhausen  
Telefon: +49 (9498) 90 42 70  
Telefax: +49 (9498) 90 42 71  
Mobil: +49 (160) 97 93 84 71  
Email: bzweifel@max-pro.de

[www.max-pro.de](http://www.max-pro.de)



# MaxPro Seminare

# Zeitmanagement mit „PepMax“

## Die Schulungsthemen

Die folgenden Themen geben einen groben Überblick über die Themen der Schulung. Je nach Kenntnisstand oder Bedarf der Teilnehmer kann der Inhalt ggf. auch angepasst werden.

### Personal-Einsatz-Planung

- Was ist gerade im Haus los? Wer ist anwesend: Leitstand und Tableau  
Verschiedene Ansichten, Filter-Möglichkeiten, und Sortierung
- Zukunfts-Planung: Wochenplanung, Abwesenheitstabelle  
Die schnelle Planung per Rechts-Klick: vielfältige Möglichkeiten und Feinheiten
- Mindest-Besetzung-Plan: Wann brauche ich wie viele Leute in der Abteilung?
- Urlaube, Krankheiten und weitere Fehlgründe  
Feinheiten der Stammdaten und Auswirkungen auf die Abrechnung
- Sondertage, Urlaubs- und Terminsperrern

### Zeiterfassung

- Vergabe von Chipkarten/Transpondern
- Identifikation von unbekanntem Chipkarten
- Möglichkeiten, die die Datafox Terminals bieten: Tastenbelegung, Anzeige, Vorbelegung
- Nachrichten an den Mitarbeiter: Terminal-Meldungen
- Virtuelles Terminal: Die schnelle Stempelung an jedem PC
- Einsatz von Sonderbuchungen, etwa für den automatischen Pausenabzug
- Buchungs-Korrekturen: Fehler finden, Fehler korrigieren, Buchungen nacherfassen

### Stammdaten

- Organisation in Filialen und Abteilungen sowie Personengruppen
- Arbeitspläne: hunderte Möglichkeiten, zum Ziel zu kommen
- Flexibler Einsatz bei wechselnden Öffnungszeiten oder zeitlichen Abweichungen
- Fehlgründe: Was bekommt ein Mitarbeiter für einen Urlaubstag bezahlt?
- Wie werden Feiertage berechnet? Wann wird ein Feiertag bezahlt?
- Buchungstypen und Konten: Was kann man damit machen?

### Zeitabrechnung

- Wie funktioniert eine Abrechnung überhaupt? Hintergrundwissen
- Die verschiedenen Stammdaten und Parameter, und deren Einfluss auf die Zeitabrechnung
- Tägliche Sollzeit? Wöchentliche Sollzeit? Monatliche Sollzeit? Vor- und Nachteile der Varianten
- Die tägliche/wöchentliche Zeitabrechnung und der Monatsabschluss
- Was ist im Fehlerprotokoll ersichtlich? Was bedeuten die Fehlermeldungen?
- Fehler-Korrekturen aus dem Abrechnungs-Protokoll



## MaxPro Seminare

# Zeitmanagement mit „PepMax“

- Istzeit-Korrekturen, Saldenkorrekturen: Wie kann ich einem Mitarbeiter Stunden gutschreiben?
- Konto-Verlauf: Direkter Zugriff auf die Abrechnungskonten
- Urlaubsansprüche, Urlaubskorrekturen und Sonderurlaub
- Korrekturen nach dem Monatsabschluss

### Auswertungen

- Archiv-Ausdrucke der Abrechnung
- Die Saldenliste: Wer hat wie viele Überstunden?
- Die Monatsliste: Jahresbescheinigung
- Außer-Haus-Zeiten: Wer hat wann mehr als XX Stunden gearbeitet?
- Statistik-Konten: Urlaub und Krankheit im Jahresüberblick

### Sonstiges

- Ein Blick auf die Administration: Wer darf was machen und wer darf wen sehen? Neue Berechtigungseinstellungen
- Überblick über die weiteren Neuerungen der letzten Programm-Updates



# MaxPro Seminare

# Zeitmanagement mit „PepMax“

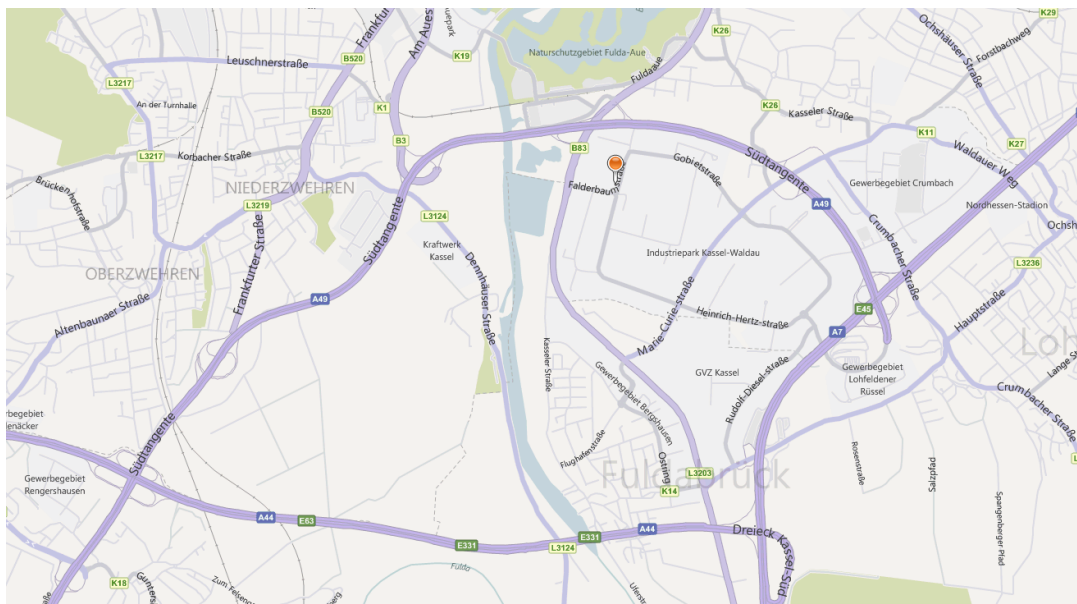
## Das Schulungszentrum

Unsere Seminare finden im Schulungszentrum „Office Konzept“ in Kassel statt.

Anschrift: Office Konzept  
Falderbaumstraße 16a  
34123 Kassel

Das Schulungszentrum befindet sich über dem Fachmarkt „Meine Küche“, direkt an der Autobahnausfahrt „Kassel-Waldau“ der A49, ideal erreichbar und mitten in Deutschland. Der Büroeingang ist rechts neben dem Hauptportal von „Meine Küche“. Die Seminarräume befinden sich im 3. Stock.

Wenn Sie aus nördlicher oder südlicher Richtung (A7) oder aus Westen (A44) kommen, wechseln Sie jeweils zur Autobahn A49 in Richtung Kassel Innenstadt. Verlassen Sie die A49 mit der Abfahrt Kassel-Waldau und wechseln Sie auf die B83 in Richtung Melsungen. An der nächsten Ampel biegen Sie links ab in die Falderbaumstraße. Direkt am Schulungszentrum stehen ausreichend Parkplätze zur Verfügung.



Für eine Übernachtung in der Nähe empfehlen wir folgende Hotels:

Hotel Froschkönig <http://www.hotel-froschkoenig.de>

Übernachtung mit Frühstück 50,00 €

Motel One Kassel <http://www.motel-one.com/de/hotels/hotels-kassel.html>

Übernachtung mit Frühstück 55,50 €

Aukam's La Strada <http://www.lastrada.de>

Übernachtung mit Frühstück 91,50 €

Büro Regensburg:  
**Matthias Kahlert EDV Beratung**  
Haidauer Straße 137 · D - 93073 Neutraubling  
Telefon: +49 (9401) 526 58 94  
Telefax: +49 (9401) 526 58 95  
Mobil: +49 (170) 806 13 18  
Email: mkahlert@max-pro.de

Büro Laaber:  
**Bernhard Zweifel Wirtschaftsberatung**  
Juraweg 6 · D - 93164 Laaber/Edlhausen  
Telefon: +49 (9498) 90 42 70  
Telefax: +49 (9498) 90 42 71  
Mobil: +49 (160) 97 93 84 71  
Email: bzweifel@max-pro.de

[www.max-pro.de](http://www.max-pro.de)



# MaxPro Seminare

# Zeitmanagement mit „PepMax“

## Anmeldung

Bitte senden Sie Ihre verbindliche Anmeldung per Fax an Herrn Kahlert (09401/5265895) oder Herrn Zweifel (09498/904271). Sie können sich auch formlos per Email unter [support@max-pro.de](mailto:support@max-pro.de) anmelden.

Ja, ich möchte an der Schulung teilnehmen

Wunschtermin:  Dienstag, 17. Mai 2011, 10:00 – 16:00 Uhr

Donnerstag, 9. Juni 2011, 10:00 – 16:00 Uhr

Firma: \_\_\_\_\_

Adresse: \_\_\_\_\_

PLZ/Ort: \_\_\_\_\_

Wir kommen mit \_\_\_\_\_ Personen zum Preis von 160,- € pro Person zzgl. Mehrwertsteuer  
Die Schulung findet ab mindestens 8 angemeldeten Teilnehmern statt.

Teilnehmer 1: \_\_\_\_\_

Teilnehmer 2: \_\_\_\_\_

Teilnehmer 3: \_\_\_\_\_

\_\_\_\_\_  
Datum, Ort

\_\_\_\_\_  
Stempel, Unterschrift

Büro Regensburg:  
**Matthias Kahlert EDV Beratung**  
Haidauer Straße 137 · D - 93073 Neutraubling  
Telefon: +49 (9401) 526 58 94  
Telefax: +49 (9401) 526 58 95  
Mobil: +49 (170) 806 13 18  
Email: [mkahlert@max-pro.de](mailto:mkahlert@max-pro.de)

Büro Laaber:  
**Bernhard Zweifel Wirtschaftsberatung**  
Juraweg 6 · D - 93164 Laaber/Edlhausen  
Telefon: +49 (9498) 90 42 70  
Telefax: +49 (9498) 90 42 71  
Mobil: +49 (160) 97 93 84 71  
Email: [bzweifel@max-pro.de](mailto:bzweifel@max-pro.de)

[www.max-pro.de](http://www.max-pro.de)